

ADHESOL

441 Pn

ЦИАНОАКРИЛАТНЫЙ КЛЕЙ НИЗКОЙ ВЯЗКОСТИ, ПРОНИКАЮЩИЙ

Технический паспорт
TDS ADHESOL 441 Pn 31/01/2023

ADHESOL 441 Pn – клей с очень низкой вязкостью и высокой скоростью полимеризации. Подходит для соединения различных материалов. Совместим с резинами, каучуками на основе сополимеров этилена, пропилена и других полимеров. За счет минимальной вязкости легко растекается по поверхности, заполняет зазоры до 0,05 мм, что позволяет наносить клей после сборки и подгонки деталей.

ADHESOL 441 Pn относится к категории цианоакрилатных клеевых композиций. Это однокомпонентный материал, который быстро полимеризуется при передаче давления на склеиваемые поверхности, равномерно распределяется между деталями, образуя тонкий клеевой шов. Отверждение клея инициирует влага, находящаяся на поверхности. Прочные соединения образуются чрезвычайно быстро на самых разнообразных материалах.

Эти свойства делают цианоакрилаты ADHESOL идеальными клеями для высокоскоростных производственных линий.

ОСОБЕННОСТИ И ПРЕИМУЩЕСТВА:

- Очень низкая вязкость
- Высокая проникающая способность
- Совместимость с резинами и каучуками
- Быстрый набор рабочей прочности
- Простота использования - без смешивания или термического воздействия
- Низкие требования к обработке поверхности
- Не содержит растворителей

ФИЗИЧЕСКИЕ СВОЙСТВА НЕОТВЕРЖДЕННОГО КЛЕЯ:

Химический тип	Этил цианоакрилат
Цвет	Бесцветный, прозрачный
Вязкость при 25°C	3 мПа·с
Плотность	1,05

ADHESOL™

adhesive solutions



ЭКСПЛУАТАЦИОННЫЕ ХАРАКТЕРИСТИКИ:

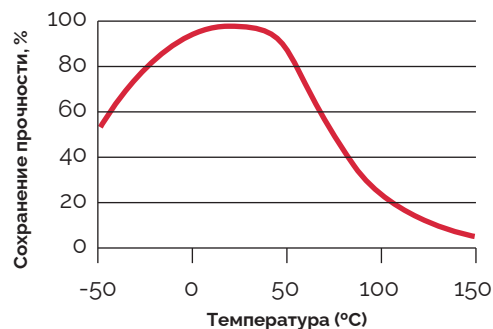
Макс. заполняемый зазор	0,05 мм
Начальная прочность * (Достигается прочность на сдвиг 0,3 Н/мм²)	5 -10 сек
Полная прочность	24 часа
Прочность на сдвиг** (ISO 4587)	Сталь 19 -23 Н/мм² АБС 6 Н/мм² ПВХ 6 Н/мм² *** Поликарбонат 5 Н/мм² ****
Предел прочности (ISO 6922)	15 Н/мм² ***
Рабочая температура	От -55 до +80°C
Коэффициент теплового расширения	100 · 10 ⁻⁶ мм/мм/°C
Коэффициент теплопроводности	0,1 Вт/(м·К)
Твердость (ISO 868)	85 по Shore D
Диэлектрическая прочность	25 кВ/мм

* Время достижения начальной прочности зависит от температуры, влажности, параметров склеиваемых поверхностей. Клей медленнее отверждается в большом зазоре или на кислотной поверхности. Для повышения скорости полимеризации можно использовать активатор поверхности.

** Прочность соединения зависит от качества подготовки поверхности и величины зазора.

*** Разрушение подложки.

ГРАФИК ПРОЧНОСТИ:



Исследование прочности на сдвиг нагретых поверхностей проводится на образцах из мягкой стали. Клей наносит при комнатной температуре, соединения отверждаются в нормальных условиях на протяжении 24 часов. В кратковременном режиме клеевой шов может выдерживать более высокие температуры (например, при запекании краски или волновой пайке), при условии, что соединение не подвергается чрезмерной нагрузке. Минимальная температура, при которой шов сохраняет свои свойства, составляет до -55 °C (-65°F), в зависимости от склеиваемых материалов.

ПОДГОТОВКА ПОВЕРХНОСТИ:

Перед нанесением клея поверхности должны быть очищены, высушены и обезжирены. Для обезжиривания рекомендуется использовать подходящие растворители, например, ацетон или изопропанол.

Поверхности из меди, алюминия и их сплавов можно слегка зачистить мелкозернистой наждачной бумагой для удаления оксидного слоя.

НАНЕСЕНИЕ КЛЕЯ:

- 1) Нанесите небольшое количество клея на одну из поверхностей (обычно достаточно 1 – 2 капли).
- 2) Быстро соедините склеиваемые детали, обеспечьте правильное позиционирование с первого раза и не допускайте смещения.
- 3) Приложите достаточное давление, чтобы клей растекался в тонкую пленку.
- 4) Не нарушайте позиционирование деталей и продолжайте прикладывать давление, пока клеевой шов не достигнет рабочей прочности (обычно это происходит за несколько секунд).
- 5) Свежий излишек клея удалите с помощью нитрометана или ацетона.

Обратите внимание:

Сложные поверхности, в том числе пористые, перед склеиванием рекомендуется обработать грунтовкой для цианоакрилатных клеев.

При работе с полипропиленом, полиэтиленом, ПТФЭ или силиконом подложку следует загрунтовать полиолефиновой грунтовкой ADHESOL 011 CA Primer.

ДОПОЛНИТЕЛЬНАЯ ИНФОРМАЦИЯ:

Этот продукт не рекомендуется использовать в контакте с сильными окисляющими материалами и полярными растворителями, хотя он и выдерживает промывку растворителем без снижения прочности соединения.

Перед открытием флакона дайте клею нагреться до комнатной температуры, чтобы предотвратить образование конденсата, который может сократить срок годности продукта.

Эта техническая спецификация (TDS) содержит справочную информацию и не является спецификацией.



Изготовитель: ООО «Эластомерик Системс»
Адрес: 398037, Россия, Липецкая обл.,
г. Липецк, Лебедевское шоссе, 3 А, пом. 27-28

8 (800) 333-41-78

e-mail: info@aveza.ru

сайт: aveza.ru

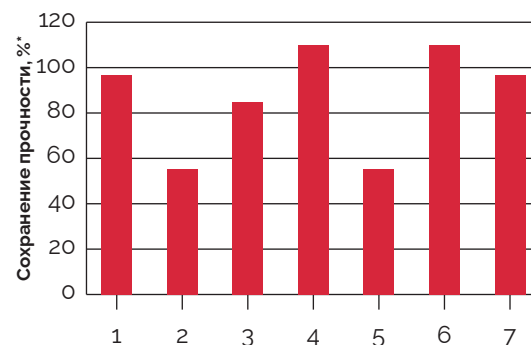


AVEZA

Официальный дистрибьютер

Информация, содержащаяся в данном бюллетене, является точной и основана на знаниях, имеющихся в данный момент у производителя. Она предназначена, чтобы помочь пользователю оценить опасность продукта и определить меры безопасности, которые необходимо соблюдать при его использовании. Проверка всех условий применения материала с нашей стороны невозможна, поэтому рекомендации и предложения по работе с продуктом предоставляются без гарантии производителя. Перед применением адгезива убедитесь в его соответствии вашим требованиям. С выпуском данного паспорта предыдущая версия документа считается недействительной.

ХИМИЧЕСКАЯ ИНЕРТНОСТЬ:



1. Уличные условия эксплуатации
2. 95% относительной влажности 40 °C
3. Неэтилированный бензин
4. Моторное масло 40 °C
5. Вода
6. Этанол
7. Изопропанол

* Образцы погружали в химическую среду на 1000 часов при температуре 22°C (если не указано иное).

УПАКОВКА И ТРАНСПОРТИРОВКА:

ADHESOL 441 Pn поставляется во флаконах объемом 20 мл и 50 мл.

Перевозка осуществляется любыми видами крытого транспорта в соответствии с правилами перевозки грузов, действующими на данном виде транспорта.

ВНИМАНИЕ:

Беречь от детей.

Если ADHESOL 441 Pn попал на кожу - промыть водой с мылом. При попадании в глаза или внутрь организма - немедленно обратиться к врачу и показать настоящий документ, не вызывать рвоту. Не использовать пустую упаковку для хранения продуктов.

СРОК ГОДНОСТИ:

12 месяцев с даты изготовления в заводской невскрытой упаковке при температуре хранения от +2 °C до +7 °C.